

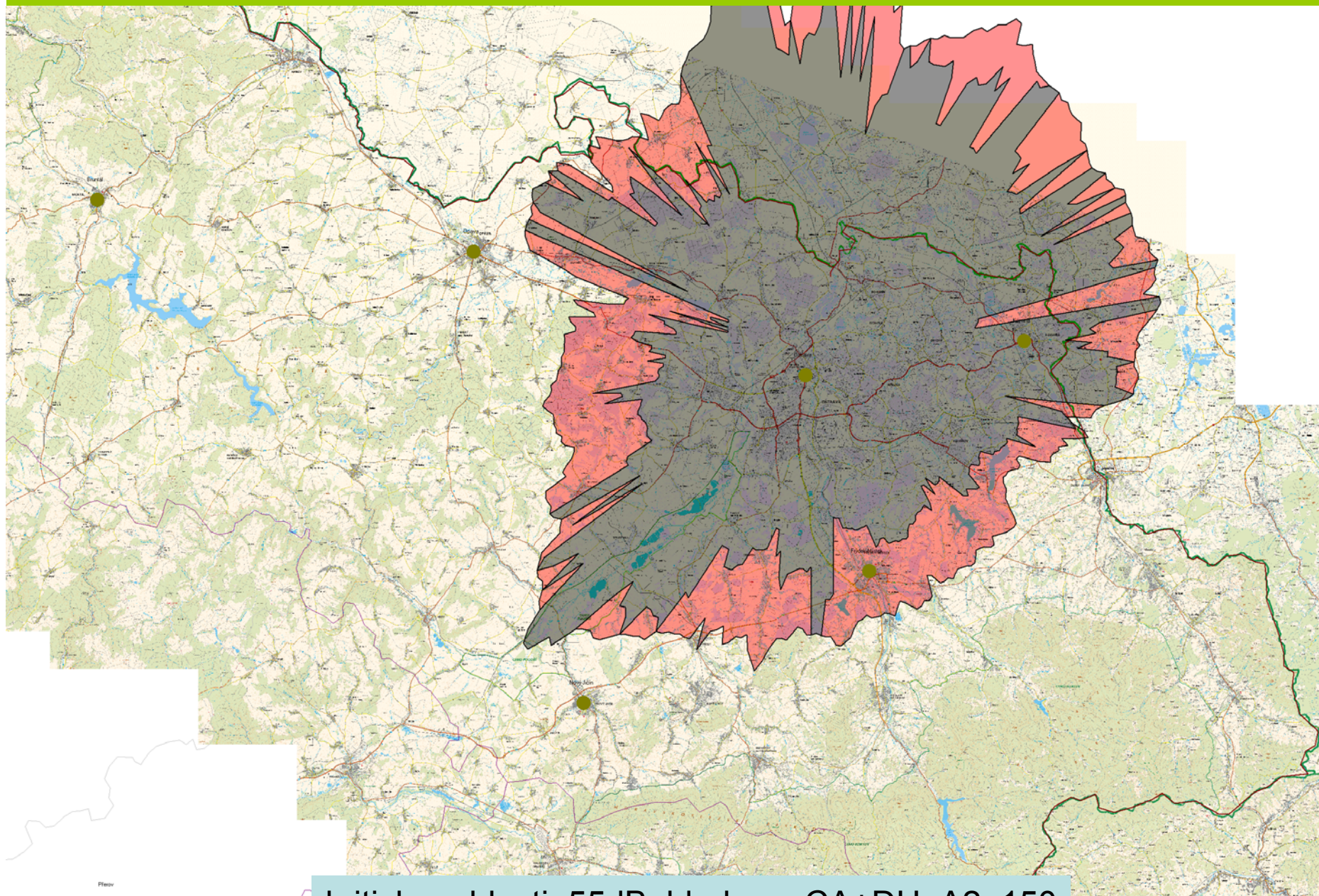
# Ch39 – Ostrava-Hlahnov

metoda **ITU-R P.1546-2 CA+DH**

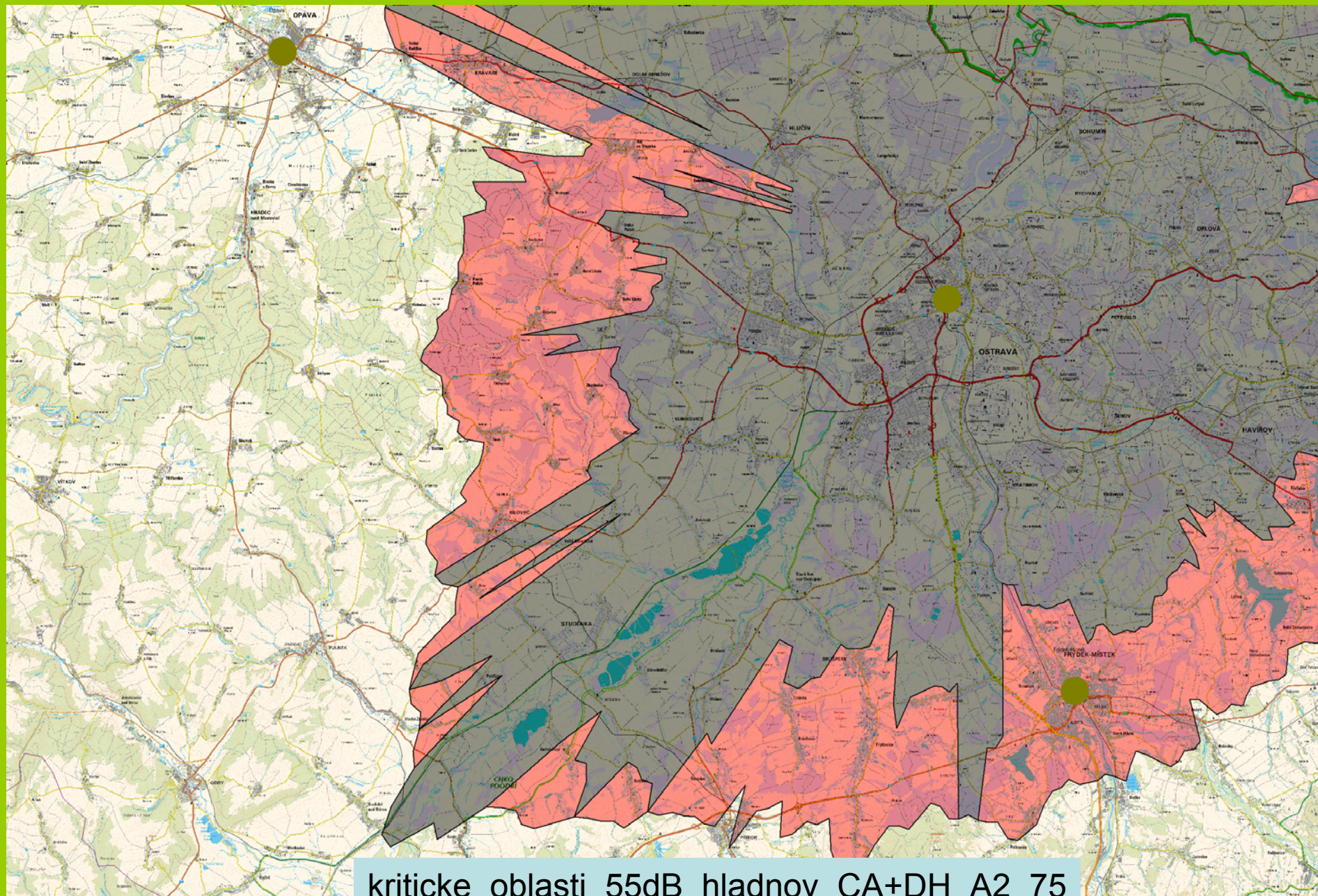
standardizovaná pro výpočet pokrytí



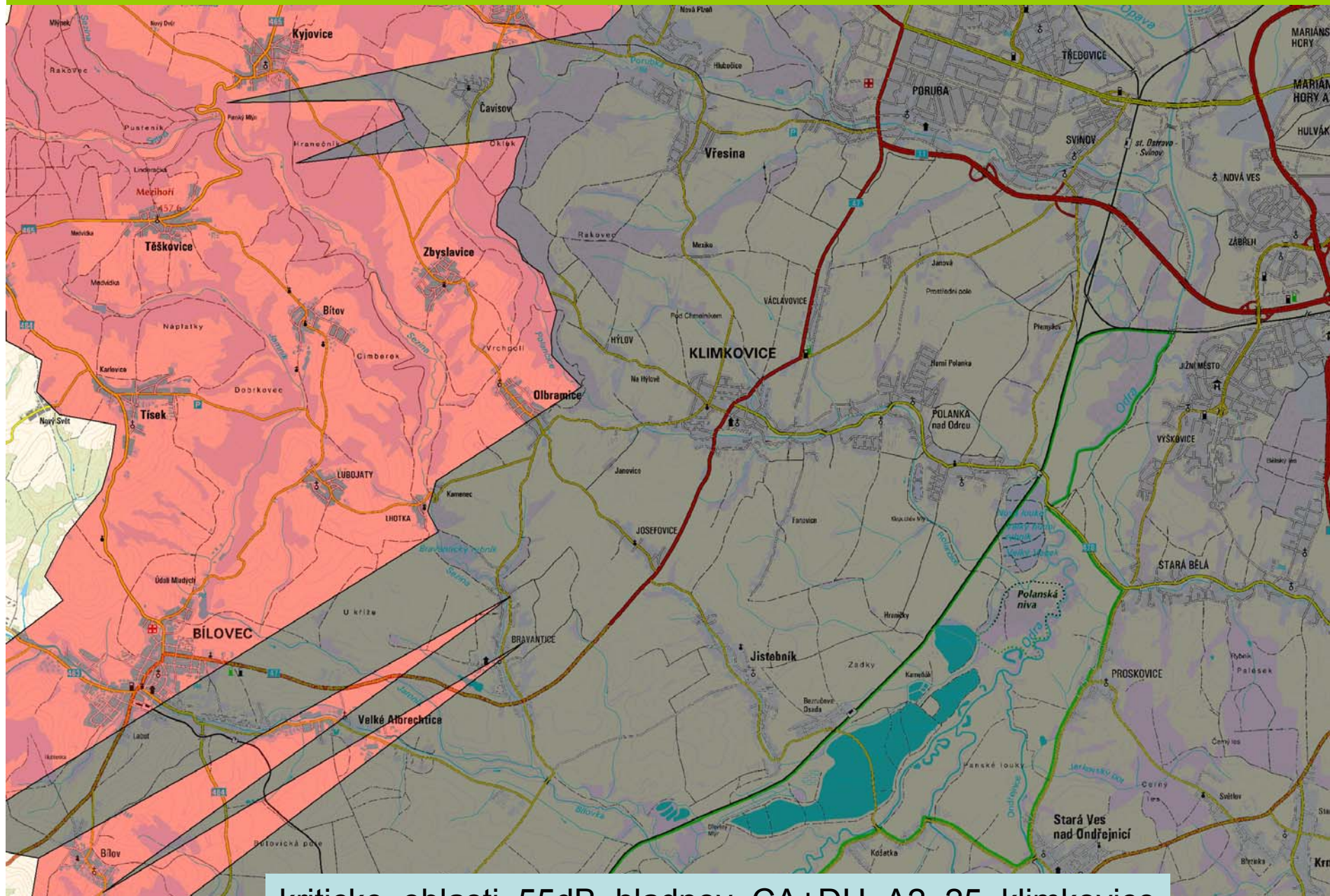
*červená barva označuje kritická místa s možnými výpadky signálu (úroveň 55dB)*



kriticke\_oblasti\_55dB\_hladnov\_CA+DH\_A2\_150



kriticke\_oblasti\_55dB\_hladnov\_CA+DH\_A2\_75



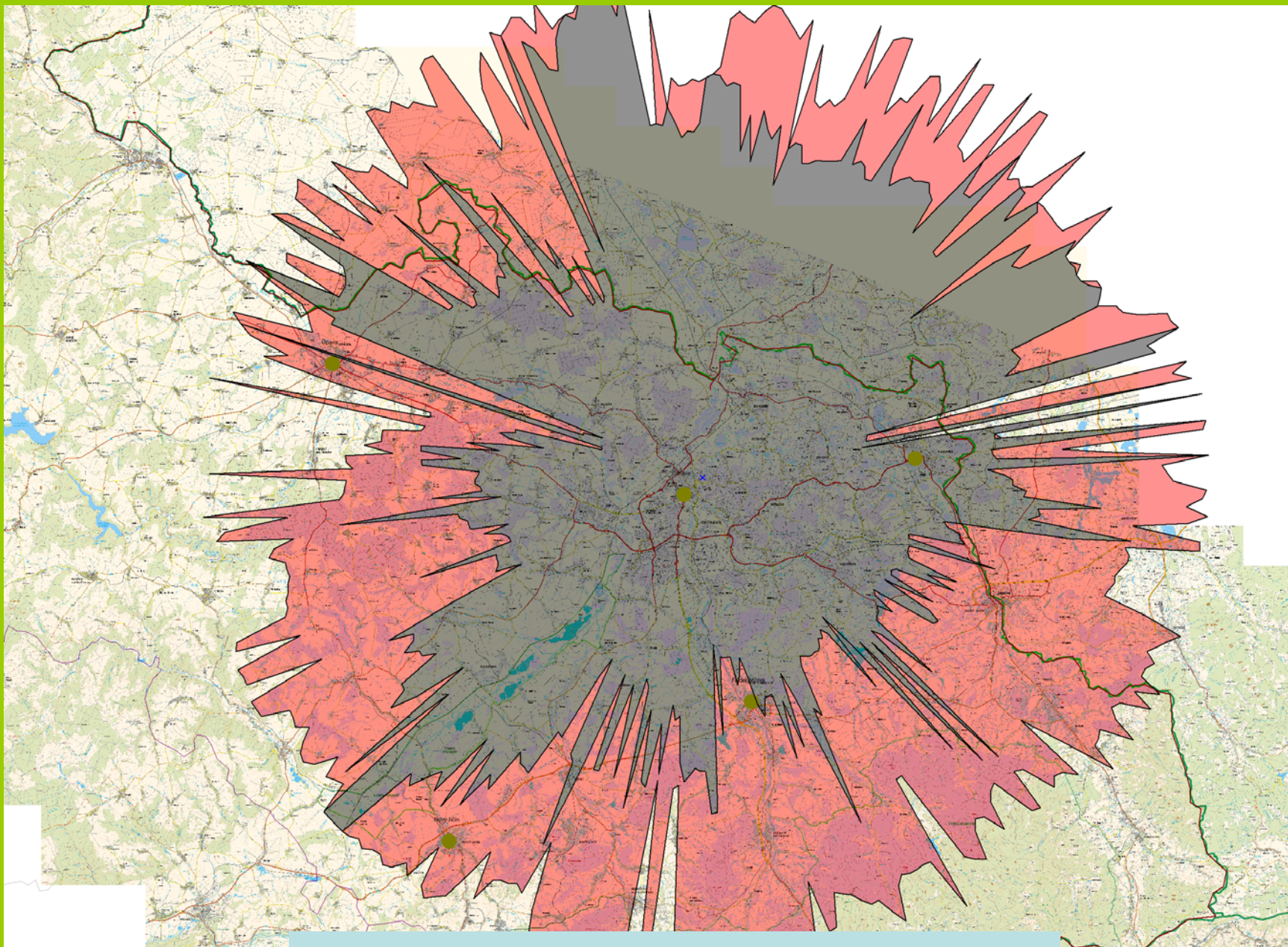
kriticke\_oblasti\_55dB\_hladnov\_CA+DH\_A2\_25\_klimkovice

# Ch39 – Ostrava-Hlahnov metoda **RDK2**

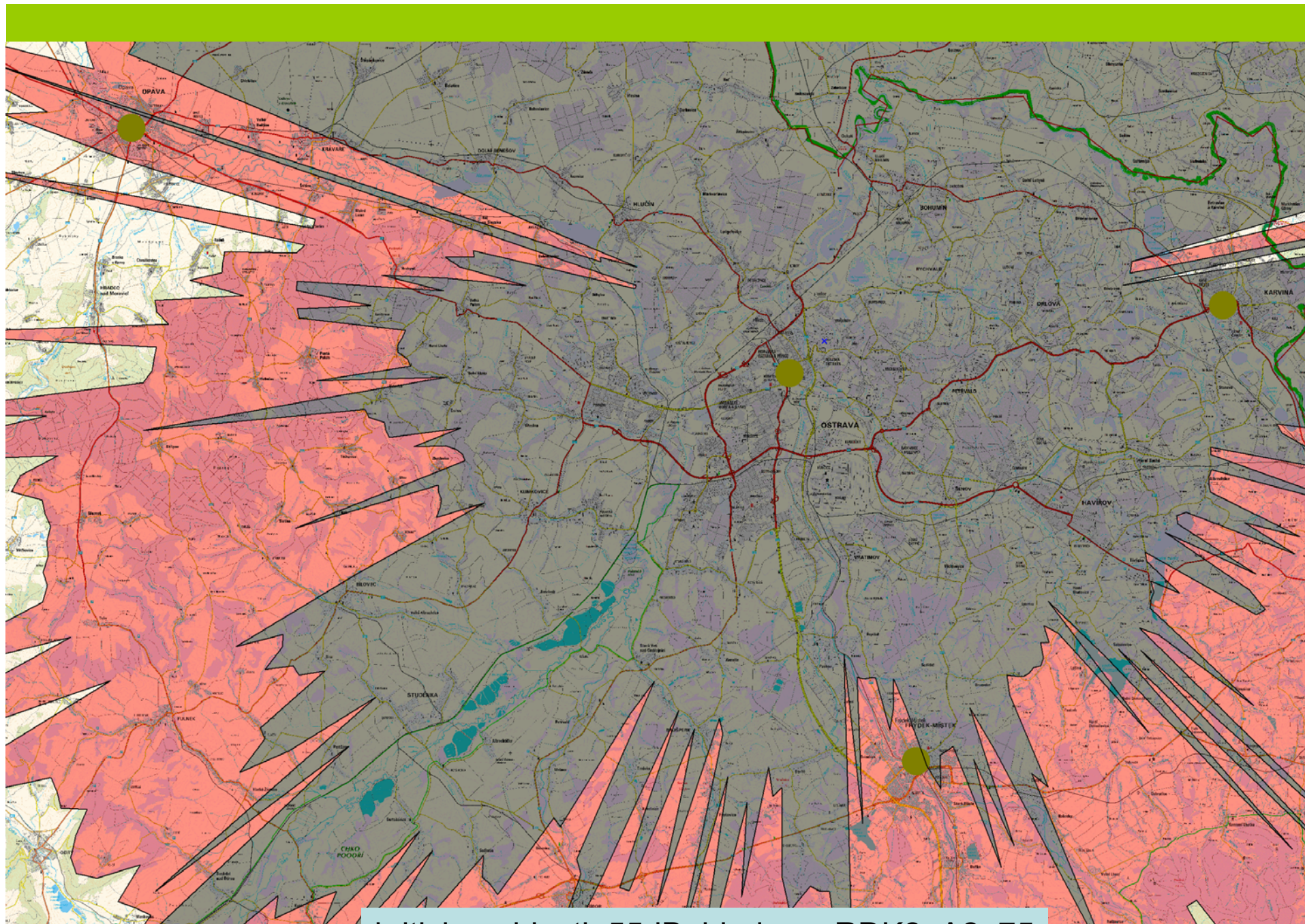
metoda bližší skutečnému pokrytí



*červená barva označuje kritická místa s možnými výpadky signálu (úroveň 55dB)*



kriticke\_oblasti\_55dB\_hladnov\_RDK2\_A2\_150



kriticke\_oblasti\_55dB\_hladnov\_RDK2\_A2\_75

